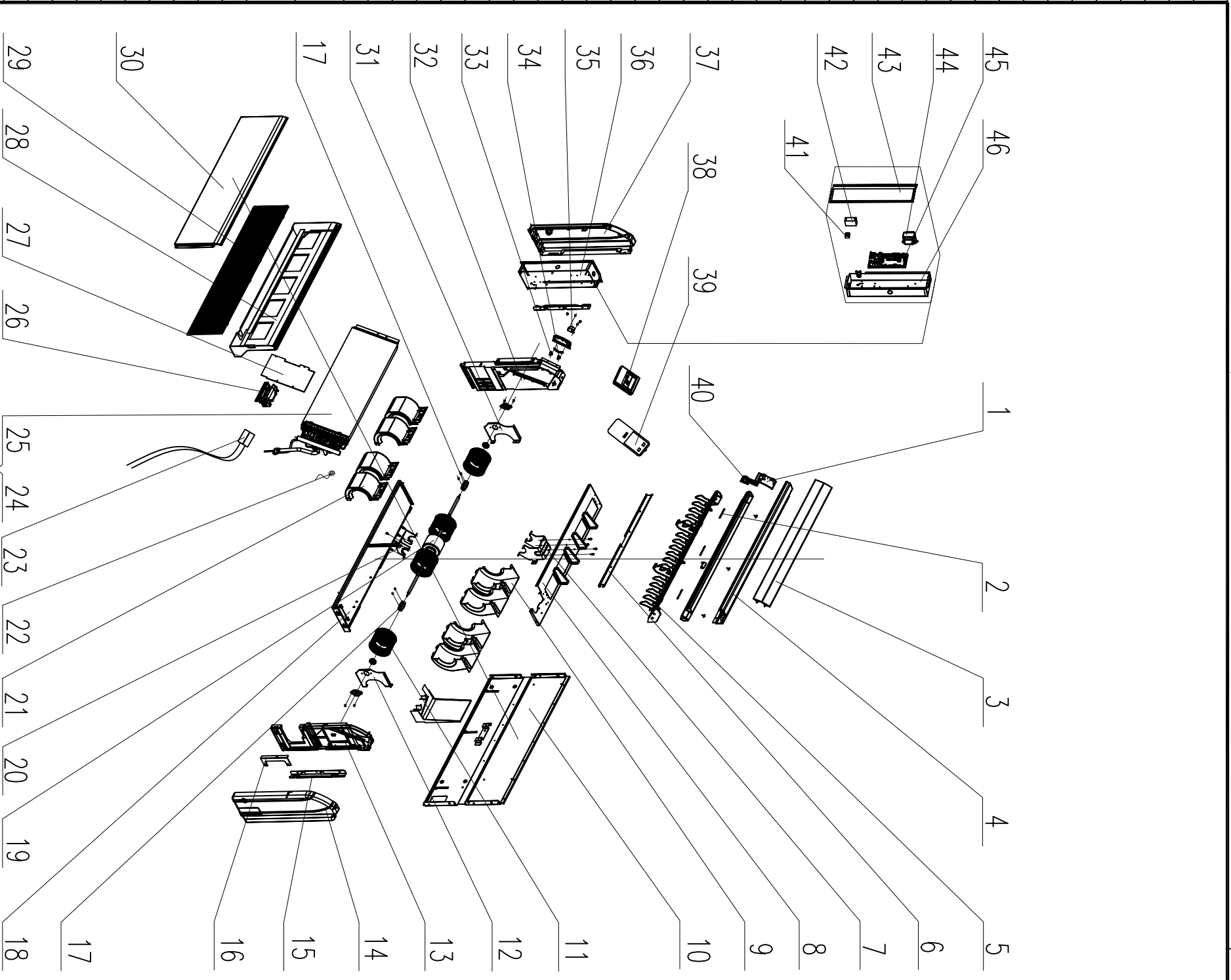


13	标管	201	家江	22	原控	24	采期	29	加口	361	南江	43	线盒	44	嘴想	46	器器	47	管一	48	根根	49	舞美	50	控制	51	空四	55	管二	58	淋淋	61	巴南	62	重庆	63	合配
----	----	-----	----	----	----	----	----	----	----	-----	----	----	----	----	----	----	----	----	----	----	----	----	----	----	----	----	----	----	----	----	----	----	----	----	----	----	----



46	Electric Box	电器盒		
45	Main Board	主板	*	Z6925A (总装拨码)
44	Transformer	电源变压器	*	57X25C
43	Electric Box Cover	电器盒盖	*	
42	Capacitor GBB61	电容	*	
41	Terminal Board	接线板	*	(2位)
40	Display Board	显示板	*	Z4G25A
39	Remote Controller	遥控器	*	YB1FA
38	Display Board	显示板	*	Z63351F
37	Left Cover Plate	左盖板	*	
36	Electric Box Assy	电器盒部件	*	
35	Step Motor	步进电机	*	MP35CG
34	Rotating Shaft	转轴1	*	
33	Rotating Shaft	转轴2	*	
32	Left Side Plate Sub-Assy	左侧板组件	*	
31	Support 2	支架2	*	(轴承)
30	Top Cover Board Sub-assy	上盖板组件	*	
29	Front Grill sub-assy	面板格栅组件	*	
28	Water Tray Assy	接水盘部件	*	
27	Connection Board	连接板	*	(蒸发器)
26	Press Plate of Water Lead flume	引水槽压板	*	
25	Electronic Expansion Valve	电子膨胀阀	*	
24	Evaporator Assy	蒸发器部件	*	
23	Sensor Sub-assy	感温包组件	*	
22	Electric expand valve fitting	电子膨胀阀线圈	*	
21	Rear volute casing	后蜗壳	*	
20	Bar Clasp Sub-assy	卡箍组件	*	(电机)
19	Fan Motor	电机	*	
18	Rear Connecting Plate	后连接板	*	
17	Joint Slack	联轴器	*	
16	Installation Supporting Frame	连接板	*	(右侧板)
15	Right Cover Plate	右盖板	*	
14	Right Side Plate Sub-Assy	右侧板组件	*	
13	Support 1	支架1	*	(轴承)
12	Centrifugal fan	离心风叶	*	
11	Rear side plate assy	后侧板部件	*	
10	Front volute casing	前蜗壳	*	
9	Mid-clapboard sub-assy	中间隔板组件	*	
8	Supporter	支架	*	(电机)
7	Air Lead Plate sub-assy	引风板组件	*	
6	Base Frame	底座	*	(导风板支架)
5	Front Connecting Plate	前连接板	*	01349414P
4	Guide Louver	导风板	*	
3	Louver Clamp	叶片卡板	*	
2	Fixed Mount	固定架	*	(显示板)
1	英文名称	中文名称	是否易损件 (*)	备注

设计	李翔保	100805	更改文件号	李翔保	100916	产品型号	GMV-R50Zd/NoB-K	GREE	爆炸图
审核			标准化	签名		图样标记	重量		
工艺			数据审核	年月日		S	1:30	物料编码	
会签			审批			共 1 页	第 1 页	VR50ZdNoBK.BZ000000	