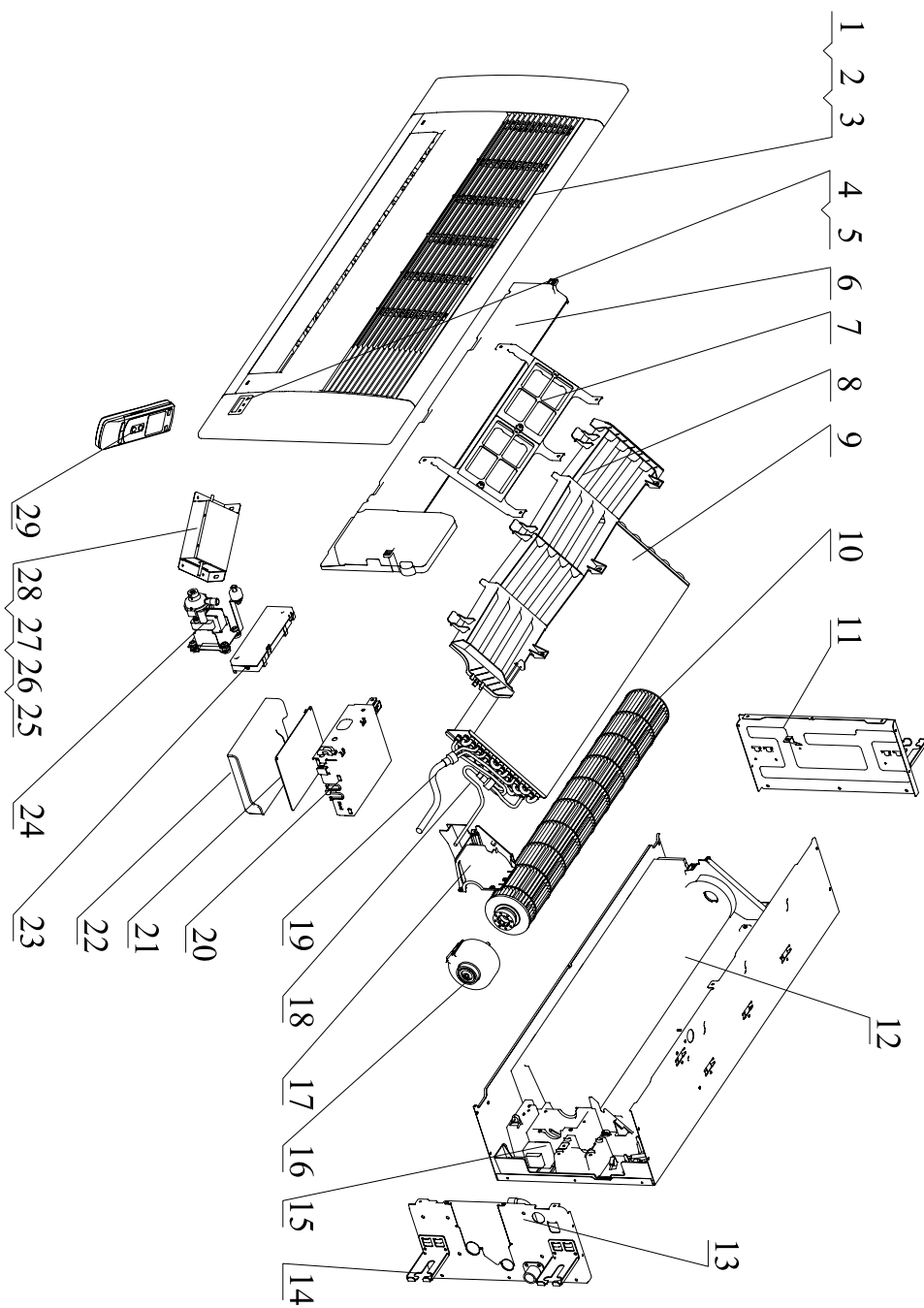


| | |
|-----|-----|
| 17 | 家研 |
| 201 | 家工 |
| 202 | 试制 |
| 22 | 质控 |
| 24 | 采购 |
| 29 | 出口 |
| 361 | 商工 |
| 43 | 钣金 |
| 44 | 注塑 |
| 46 | 压铸 |
| 47 | 管一 |
| 48 | 模具 |
| 49 | 铸造 |
| 50 | 控制 |
| 51 | 空四 |
| 55 | 管二 |
| 62 | 重庆 |
| 79 | ??? |
| 61 | 巴西 |

| | |
|-----------|---|
| 是否属于客户化物料 | 定 |
| 是否 | |
| 通用 | |
| 出口 | |
| 内销 | |

| | |
|----|----|
| 物料 | 状态 |
| 钣金 | |
| 注塑 | |
| 压铸 | |
| 管路 | |
| 采购 | |
| 注册 | |
| 喷涂 | |
| 丝印 | |
| 控制 | |
| 预装 | |
| 下料 | |



| 序号 | 英文名称 | 中文名称 | 数量 |
|----|------------------------------|---------------------------------|----|
| 29 | Remote Controller | 遥控器(S12(GN)EC44PIN#9) | 1 |
| 28 | Mounting Plate 2 | 安装板2(电子膨胀阀部件) | 1 |
| 27 | Mounting Plate 1 | 安装板1(电子膨胀阀部件) | 1 |
| 26 | Electrical Exp Valve | 电子膨胀阀 pfc-449472gpf-0913e-09 | 1 |
| 25 | Electronic Expansion Valve | 电子膨胀阀部件 | 1 |
| 24 | Water Pump Drain | 排水泵 | 1 |
| 23 | Electric protect Cover | 接线板保护盖 | 1 |
| 22 | Electric Box Cover Plate | 电器箱盖板 | 1 |
| 21 | Main Board | 主板 | 1 |
| 20 | Electric Box Assy | 电器箱部件 | 1 |
| 19 | Collecting Gas Pipe Sub-Assy | 集气管组件 | 1 |
| 18 | Liquid Inlet Pipe Sub-Assy | 进液管组件 | 1 |
| 17 | Fan Motor Case Assy | 电机罩部件 | 1 |
| 16 | Fan Motor | 电机 | 1 |
| 15 | Rear Case Assy | 后壳部件 | 1 |
| 14 | Mounting Raack | 安装架 | 4 |
| 13 | Right Side Plate Assy | 右侧板部件 | 1 |
| 12 | Base Plate Assy | 底座部件 | 1 |
| 11 | Left Side Plate Assy | 左侧板部件 | 1 |
| 10 | Cross Flow Fan | 贯流风叶 | 1 |
| 9 | Evaporator Sub-Assy | 蒸发器组件(1.5匹冷) | 1 |
| 8 | Water Lead Panel | 引水架(黑色) | 1 |
| 7 | Support | 支架 | 1 |
| 6 | Water Tray Assy | 接水盘部件 | 1 |
| 5 | Receiver Board J | 接收板JD | 1 |
| 4 | Motor Assy | 电机部件 | 1 |
| 3 | Display Board Assy | 显示屏部件 | 1 |
| 2 | Front Panel Assy | 面板部件 | 1 |
| 1 | Front Case Assy | 面板体部件 | 1 |



爆炸图

| | | | | | |
|----|----|--------|------|----|-----|
| 标记 | 处数 | 分区 | 更改单号 | 签名 | 年月日 |
| 设计 | 刘健 | 090324 | 标准化 | | |
| 审核 | | | 数据审核 | | |
| 工艺 | | | 审定 | | |
| 会签 | | | 批准 | | |