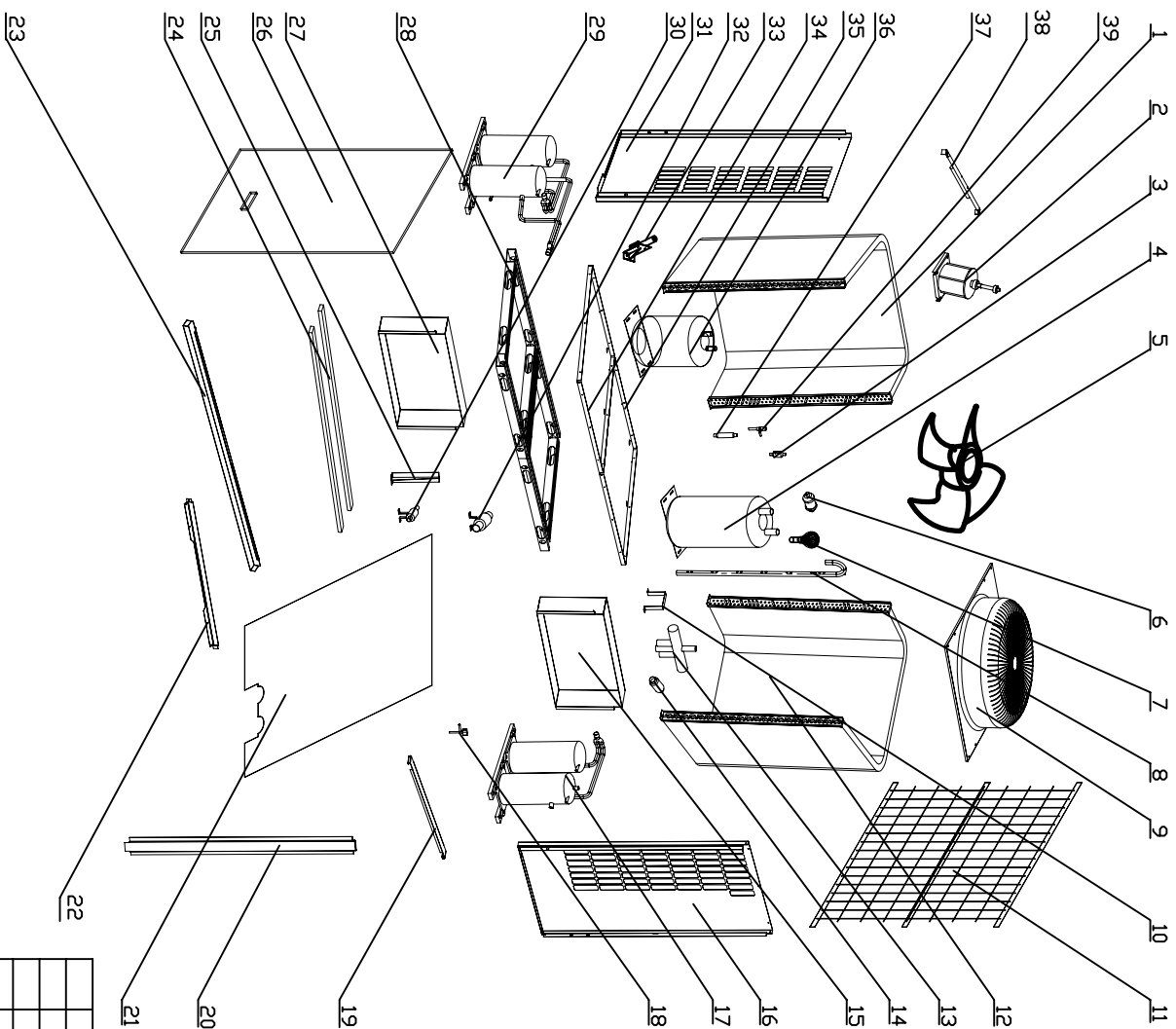


17	家研
201	家工
202	质测
22	质控
24	采购
29	出口
361	商工
43	钣金
44	喷漆
46	压铸
47	管一
48	模具
49	模具
50	压铸
51	压铸
55	管二
62	重庆
79	小机
61	巴西

地点	状态
管一	是否需再加工
管二	是否需再加工
备注	通用登记

物料	状态
钣金	
喷漆	
压铸	
模具	
管一	
管二	
铜管	
铝管	
塑料	
五金	
橡胶	
玻璃	
陶瓷	
纤维	
其他	
下料	

电器符号  
SS03.DWG



技术要求:

1. 该图为数码多联室外机GMV-R600W4/Na-M爆炸图;
2. 爆炸图清单参考VR600W4NaM.BZ000001MX.

材料:		产品型号:GMV-R600W4/Na-M		物料编号:	
设计	审核	图样标记	重量	比例	爆炸图
工艺	会签	S			
标记	区域	分区	更改单号	签名	年月日
			标准化		
			制造审核		
			审定		
			批准		



爆炸图

VR600W4NAM.BZ000001