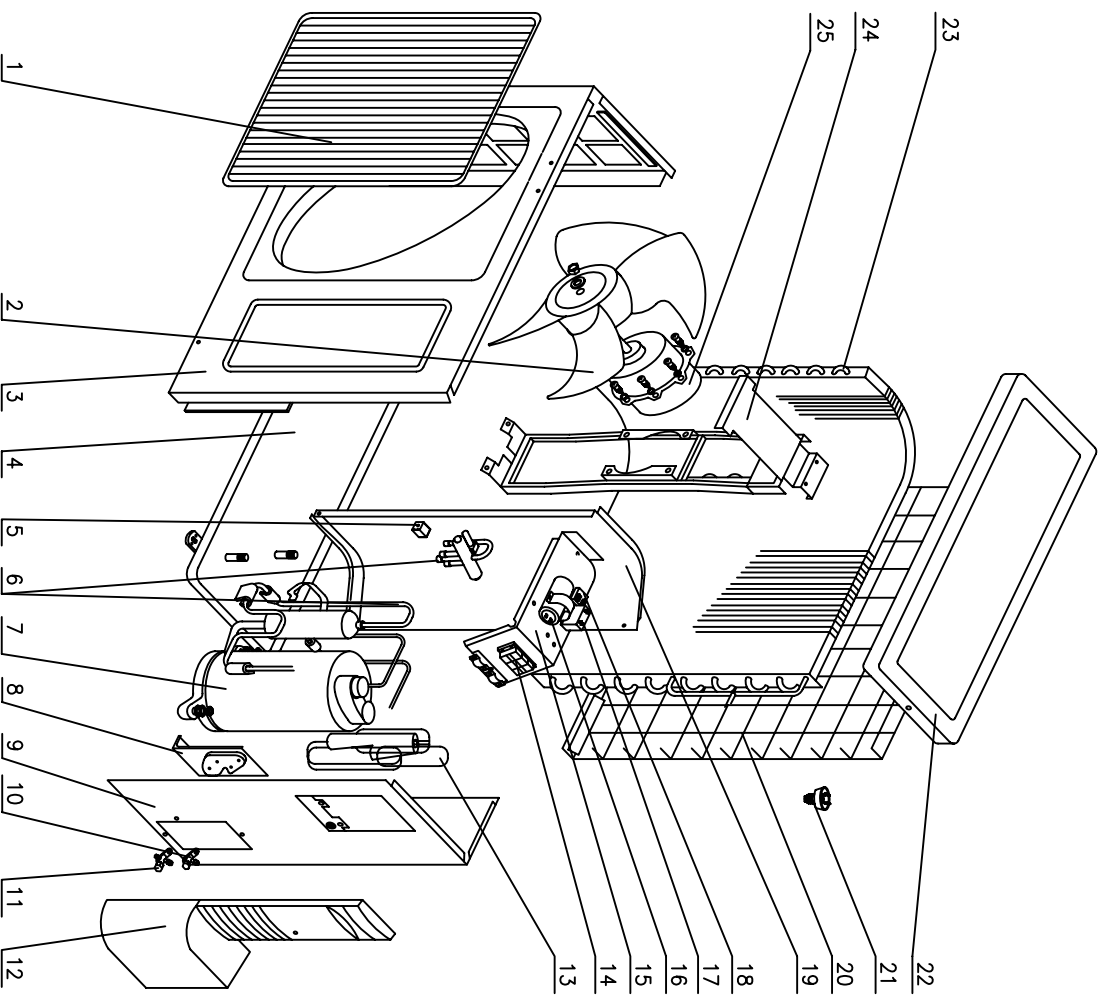


17	新
201	家江
202	淇
22	底
24	系
29	出
361	南
43	敏
44	嘴
46	面
47	嘴一
48	器
49	嘴
50	控
51	空
55	管二
62	重
79	小
61	巴



是否	是否
至	至
使用	使用
通用	通用
出口	出口
内销	内销
地址	地址
件一	是否
件二	是否
备注	备注
物料	物料
状态	状态
安全	安全
重量	重量
体积	体积
包装	包装
运输	运输
控制	控制
下	下

25	Fan Motor	电机
24	Motor Support Sub-Assy	电机支撑组件
23	Condenser Assy	冷凝器组件
22	Top cover plate	顶盖板
21	Drainage Connector	室外机排水接头
20	Rear Grill	护网
19	Clapboard Sub-Assy	隔框组件
18	Terminal Board	接线板
17	Capacitor	风机电容
16	Capacitor	压缩机电容
15	Electric Box Assy	电器盒组件
14	Terminal Board	接线板
13	Capillary Sub-Assy	毛细管组件
12	Big Handle	大扶手
11	Valve 3/8"	阀门 3/8"
10	Valve 1/4"	阀门 1/4"
9	Right Side Plate Assy	右侧板组件
8	Valve Support	阀门支架
7	Compressor and fittings	压缩机及其配件
6	4-way Valve Assy	四通阀组件
5	4-way Valve Accessory	四通阀配件
4	Chassis Sub-assy	底座组件
3	Front Panel	面板
2	Axial Flow Fan	轴流风机
1	Front Grill	面板格栅

B	改版	BQ00378621	陈俊兵	20090826
标记	区域	更改文件号	标准化	
设计	陈俊兵	20090826	陈俊兵	
审核			陈俊兵	
工艺			陈俊兵	
会签			陈俊兵	

产品型号:	KFR-35W/JN	
图样标记	重量	比例
S		
共 1 张	第 1 张	
物料编码:	KFR35WJN.BZ000001	



爆炸图