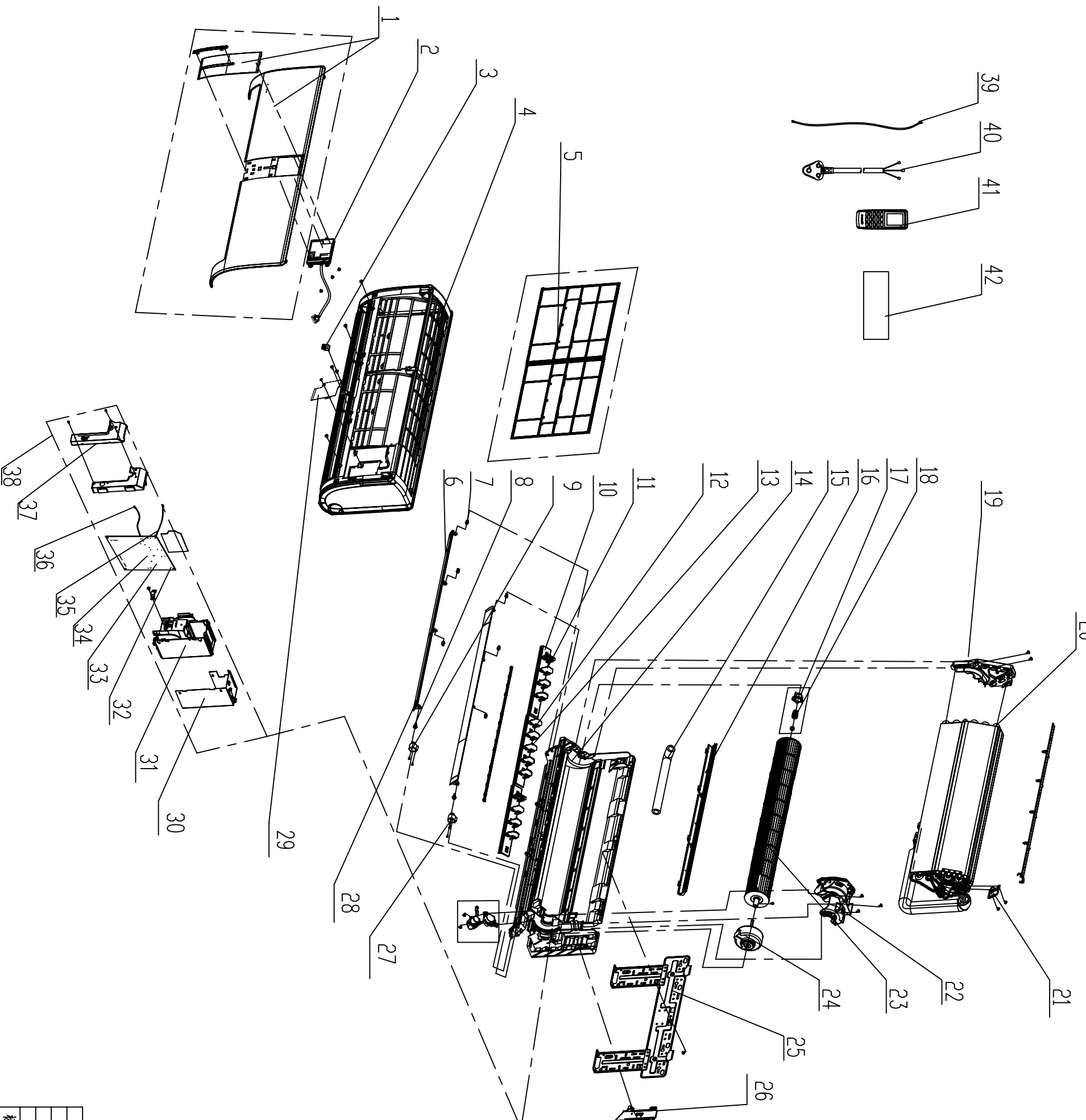


13	铜管	✓
201	加工	
22	底座	
24	采期	
29	出口	✓
361	加工	
43	钣金	
44	喷漆	
46	层叠	
47	管一	
48	模具	
49	喷漆	
50	控制	
51	空四	
55	管二	
58	控制	
61	巴西	
62	重庆	
63	合肥	

是否属于客户化物料	是
是否使用范围	通用
出口	✓
内销	
地点	状态
管一	是否需
	再加工
管二	是否需
	再加工
	普通用零件

物料状态	钣金
	喷漆
	层叠
	管一
	管二
	管三
	管四
	管五
	管六
	管七
	管八
	管九
	管十
	管十一
	管十二
	管十三
	管十四
	管十五
	管十六
	管十七
	管十八
	管十九
	管二十
	管二十一
	管二十二
	管二十三
	管二十四
	管二十五
	管二十六
	管二十七
	管二十八
	管二十九
	管三十
	管三十一
	管三十二
	管三十三
	管三十四
	管三十五
	管三十六
	管三十七
	管三十八
	管三十九
	管四十
	管四十一
	管四十二
	管四十三
	管四十四
	管四十五
	管四十六
	管四十七
	管四十八
	管四十九
	管五十



44			
43			
42	Filter	过滤网(绿普斯抗菌)	
41	Remote Controller	遥控器 YV0FB5	
40	Power Cord	电源线	
39	Connecting Cable	整套软线(A型/四芯Y4X1.0)	
38	Electric Box Assy	电器盒部件	
37	Upper Shield Cover sub-assy of Electric Box	电器盒屏蔽盒盖组件	
36	Temperature Sensor	感温包(环境)	
35	Tube Sensor	室内管温感温包	
34	Jumper	跳线帽	
33	Main Board	主板 M840F3A	
32	Capacitor CBB61	电容 CBB61 1uF/500VAC	
31	Electric Box	电器盒	
30	Lower Shield sub-assy of Electric Box	电器盒屏蔽盒组件	
29	Electric Box Cover2	电器盒盖2	
28	Guide Louver 1	导风板1	
27	Step Motor	步进电机 MP24AD	
26	Pipe Clamp	接管压板	
25	Wall Mounting Frame	壁挂板	
24	Fan Motor	电机 FN10F-PG	
23	Cross Flow Fan	贯流风叶	
22	Motor Press Plate	电机压板	
21	Shield board (elbow)	护板(弯头)	
20	Evaporator Assy	蒸发器部件	
19	Evaporator Support	蒸发器角形架	
18	Damping washer sub-assy	减震胶圈组件	
17	Axle Bush sub-assy	风叶轴套组件	
16	Helicoid tongue	蜗舌	
15	Drainage hose	排水管	
14	Rear Case assy	底座部件	
13	Air Louver 2	扫风叶片2	
12	Louver Clamp2	叶片卡板2	
11	Air Louver 1	扫风叶片1	
10	Louver Clamp1	叶片卡板1	
9	Step Motor	步进电机 MP24AC	
8	Crank	曲轴	
7	Shaft of guide louver	导风板轴	
6	Guide Louver 2	导风板2	
5	Filter Sub-Assy	过滤网组件	
4	Front Case Sub-Assy	面板体组件	
3	Screw Cover	螺钉盖	
2	Display Board	显示屏 D5363(W)	
1	Front Panel Assy	面板部件	
序号	物料英文名称	物料名称	备注



标记	人数	分区	更改文件号	签名	年月日	产品型号: GWH09UBK3DNMA1A1	图样标记	重量	比例	物料编码:
设计	陈远远	20101227	标准化						1:8	GWH09UBK3DNMA1A1D200000
审核			数据审核							
工艺			审定							
会签			批准							